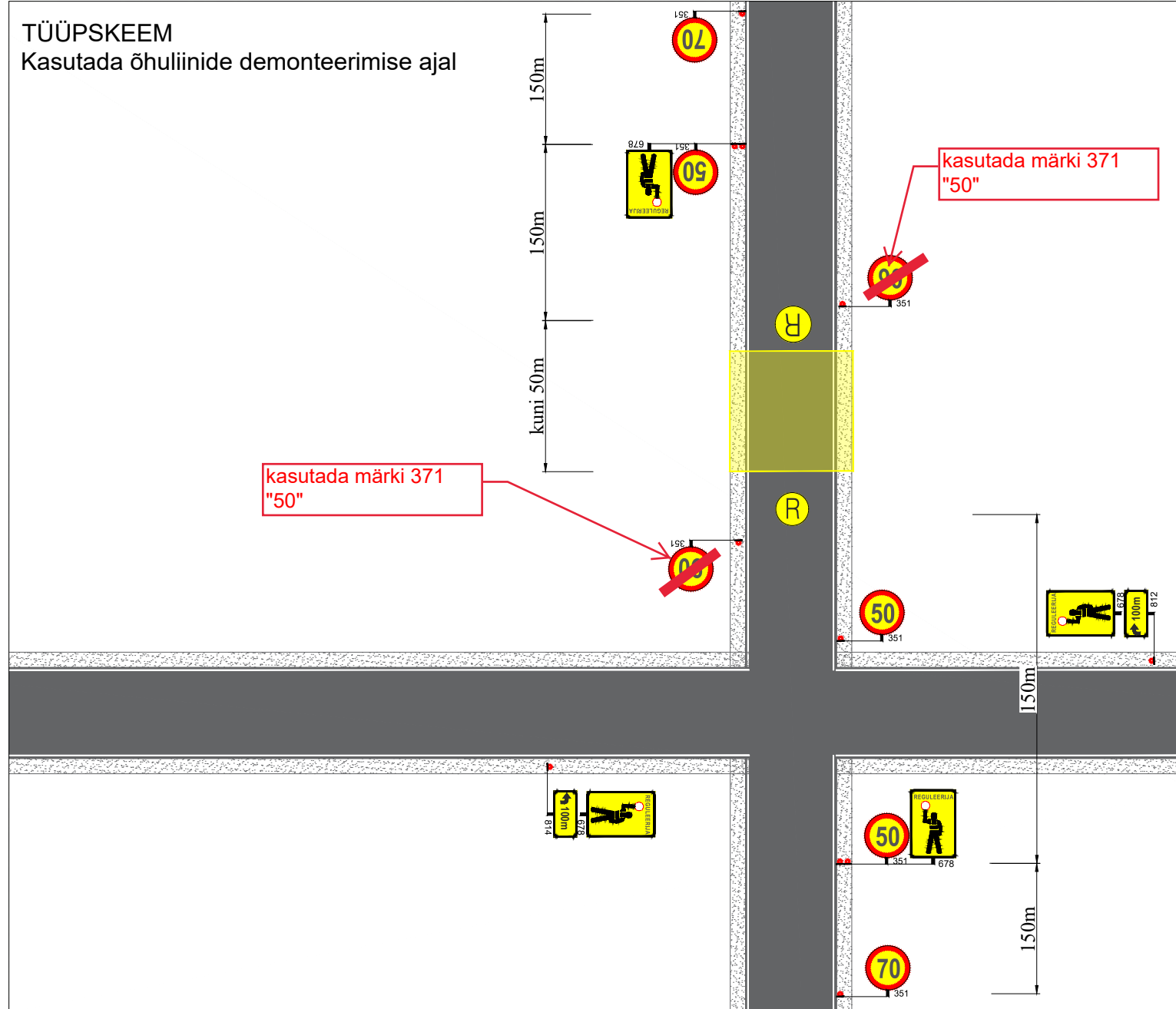


TÜÜPSKEEM

Kasutada õhuliinide demonteerimise ajal



Ramudden

Ramudden OÜ, Reg. kood 12969700
Artelli 16/18, Tallinn.
Telefon: +372 622 9530 E-post: info@ramudden.ee

Projekti nimetus:
Väljaotsa PEJ liitumine - puurimistööd
kinnisel meetodil ning õhuliinide
demonteerimine

Joonise nimetus:
Ajutine liikluskorraldus

Objekti asukoht:
Riigitee nr 20160, Lokuta-Kõnnu, km
5,25-5,53, Kenni küla, Kehtna vald,
Rapla maakond

Märkused:
AKÖL: 32 autot ööpäevas, sõiduautosid
100%

Kuupäev	Töö nr.	Joonise nr.
06.12.2022	JLA221205-1	1

Tellija	E-SERVICE AS, Marek Kruusend, +372 512 3016, marek@eservice.ee
---------	--

Cad proj.	A. Mängel, Tel: +372 5918 7100
-----------	--------------------------------

Tegevusluba nr ELK000084 A. Voitka

TINGMÄRGID:

- Töötsoon
- Õhuliini ristumine teega
- Puurimine kinnisel meetodil
- Ajutine liiklusmärk
- Ajutine liiklusmärgi post
- Ol. olev liiklusmärk
- Ol. oleva liiklusmärgi post

KOOSKÕLASTATUD

Taristu ehitamise ja korrashoiu osakonna põhja üksus

Valdo Jänes liikluskorraldaja

07.12.2022 a reg. nr. 172806

Tingimustel

1. Liikluskorraldusvahendite paigaldamisel ja tööde teostamisel juhendada juhendist „Riigiteede ajutine liikluskorraldus“ MA 2018-009.

2. Kooskõlastus on antud riigimaantee ajutisele liikluskorraldusele. Kohalikul teel liikluskorraldus kooskõlastada Kehtna Vallavalitsusega.

3. Teemaal töötavad sõidukid ja mehhanismid peavad olema tähistatud vastavalt juhendile.

4. Liikluse korraldamisel, sealjuures liikluse reguleerimisel arvestada liiklusseaduse nõuetega.

5. Tööväliseks ajaks avatud kaevikuid riigiteele ja teemaale jätta ei ole lubatud.

6. Sõiduteele ei tohi parkida väljapoole tööruumi sõidukeid ja mehhanisme ega ladustada materjale.

7. Vähemalt 24 tundi enne tööde alustamist või liikluskorralduse muutmist teavitada liiklusjuhtimiskeskust e-post

tmc@transpordiamet.ee või vähemalt 24 tundi enne tööde alustamist või liikluskorralduse muutmist teavitada liikluspiirangutest ja tööde tegemisest Transpordiameti Tark Tee liikluspiirangute iseteeninduskeskkonnas, millele pääseb ligi Transpordiameti e-teeninduse kaudu.

Kooskõlastatud liikluskorralduse joonis ei asenda teel ja teemaal töötamise luba

Objekti asukoht:

